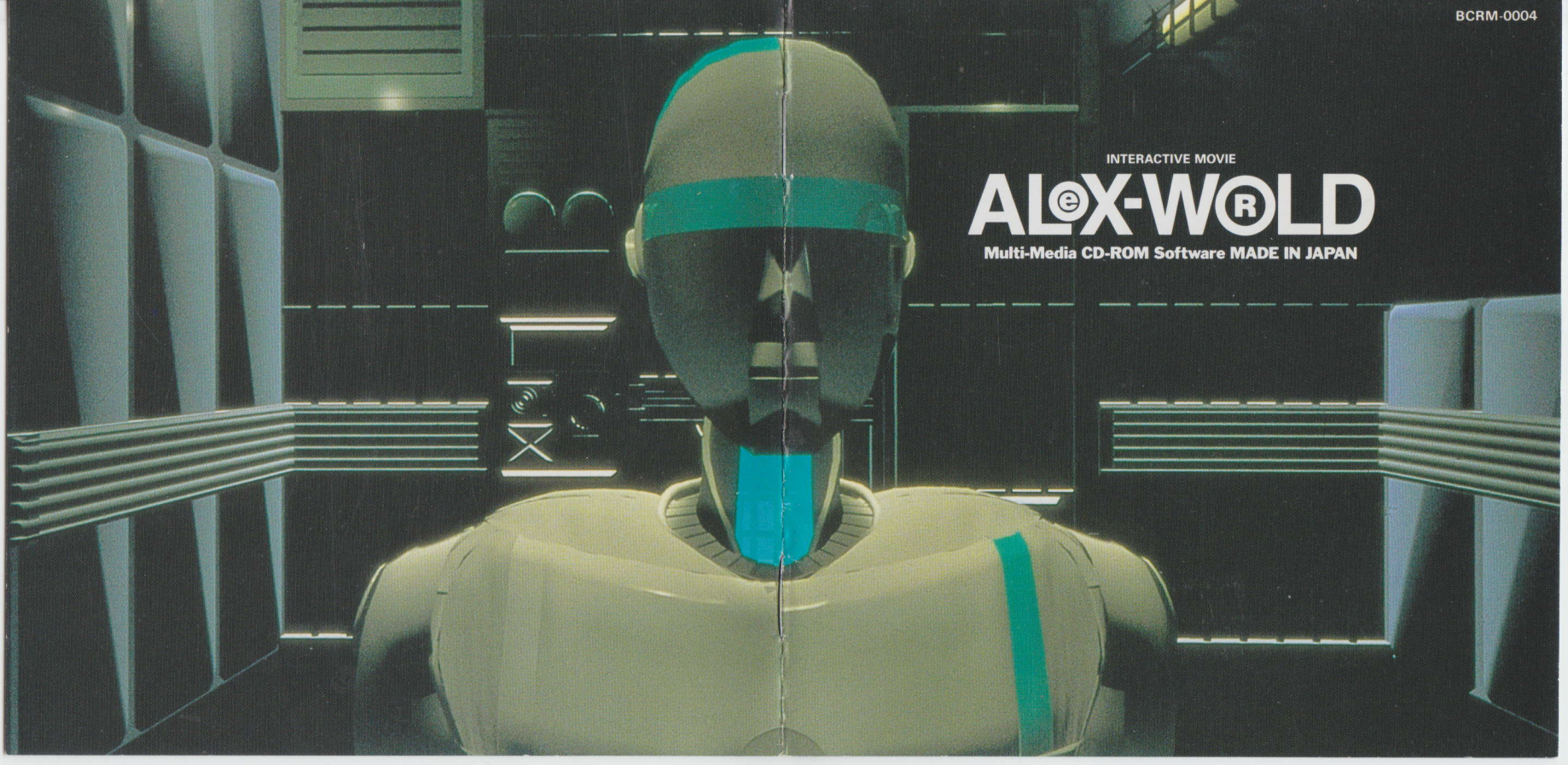
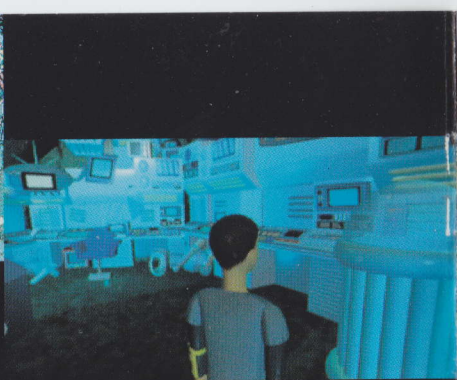
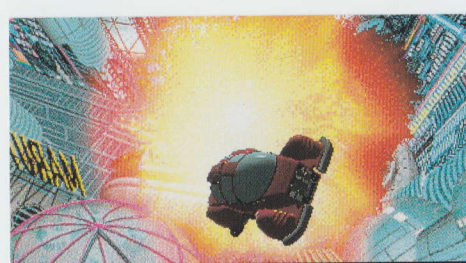


INTERACTIVE MOVIE

ALEX-WORLD

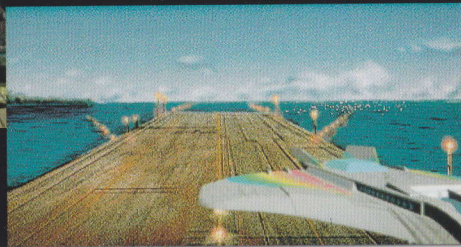
Multi-Media CD-ROM Software MADE IN JAPAN





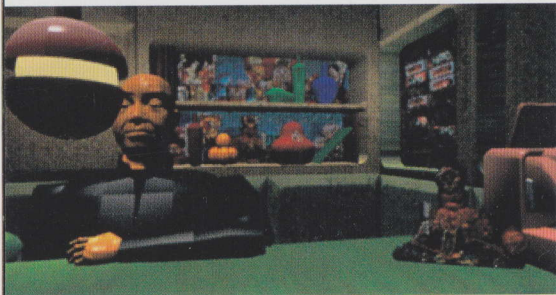
an
Embodiment Films,
AS Entertainment Planning & PIA
present

an
Embodiment Films
production



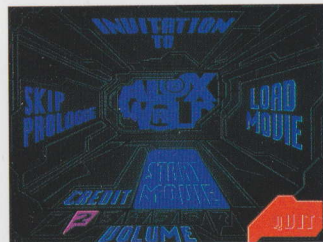
System Requirement for playing "ALeX-WORLD"

- Macintosh Color Classic以上 (CPU68030以上)
- CD-ROMドライブ (倍速ドライブ推奨。150K/sのドライブでは、映像と音が同期しないところがあります)
- 256色以上表示可能な12インチ以上のカラー・モニター
- 漢字Talk6.0.7以降 (漢字Talk7対応)
- 空きメモリ5MB以上



Before start "ALeX-WORLD"

- 仮想メモリを「切」 ● モニターを256色カラー・モードに設定
- メモリ最大未使用ブロック：約5000Kを確認。6000K以上の空きがある場合は、RAMディスクを「入」にしてRAMディスク容量を増やし、約5000Kに設定。
(空きが6000K以上だと、映像と音が同期しないところがあります。)
- 漢字TalkとCD-ROMドライバー以外の必要のないINITとアプリケーションが全てオフになっているかを確認 ● 必要な場合はマッキントッシュを再起動
- モニター設定で、ディスクトップ画面を黒くすることをお勧めします。



Start "ALeX-WORLD"

- 1枚目のディスクをCD-ROMドライブに挿入
(1枚目のCD-ROMを終えてからでないと、2枚目のCD-ROMをスタートさせることは出来ません)
- ALeX-WORLDアイコンをダブルクリック
- ウィンドウ内のALeX-WORLDアイコンをダブルクリック
- 初期画面
 - ▶ INVITATION TO (1枚目のCD-ROMの場合)：インビティション・レター
 - ▶ CAUTION (2枚目のCD-ROMの場合)：1枚目のCD-ROMを終えてからでないと、2枚目のCD-ROMをスタートさせることは出来ません
 - ▶ START MOVIE：オープニングから始める
 - ▶ SKIP PROLOGUE：メインタイトルとプロローグ・シーンをスキップして
"ALeX-WORLD"に入れます
 - ▶ LOAD MOVIE：セーブしたシーンから始める
 - ▶ VOLUME：音量を調整する
 - ▶ CREDITS：スタッフキャストのクレジット
 - ▶ QUIT：一時終了する



データ・ナビ使用方法

●データ・ナビとは、[®]ALeX-WORLD[®]の中で様々な情報を検索することが出来る無線式の小型情報端末です。このデータ・ナビを手に入れることによって、あなたは、今までに体験して疑問に思った事柄についての情報を引き出すことが出来ます。あなたの意志と行動の参考にして下さい。

●データ・ナビの使用

①メニューバーからデータ・ナビを選択する

データ・ナビを手に入れた後、データ・ナビが利用出来るシーンでは、メニューバーから選択すると、データ・ナビ画面が開き、使用可能状態になります。

②単語の情報を検索する

データ・ナビの情報表示ウィンドウの下に開いた入力ボックスに、正確に、知りたい単語を入力して下さい。この端末には類似した単語を自動的に検索する機能はありませんので、不正確な入力では情報が検索できないことがあります。

入力を確定した後、SEARCHボタン(return又はenterキーでも同様)をクリックすると検索を開始します。

③検索結果を読む

入力した単語に関する情報は、情報表示ウィンドウに表示されます。量が多い場合には一画面に入り切りませんので、ウィンドウ右側にあるスクロール・バーをクリックして画面をスクロールさせて下さい。

情報を読み終わった後、もう一度検索したい場合には、再び単語を入力して検索を繰り返して下さい。終了したい場合には、QUITボタンをクリックすれば、データ・ナビ画面は閉じます。

④関連語検索について

情報表示ウィンドウ内の情報で、赤文字の単語に関しては、さらに詳細な情報を検索することができます。検索したい単語を選び、入力ボックスに正確に入力して、検索を続けてみて下さい。

●使用上の注意

①気になる単語は何度も検索する

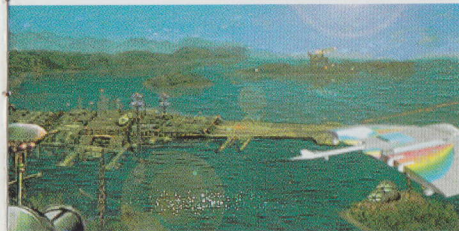
データ・ナビは、固定的なデータベースではなく、あくまでも端末に過ぎません。従って、検索する時点/地域によって検索結果の量が異なります。

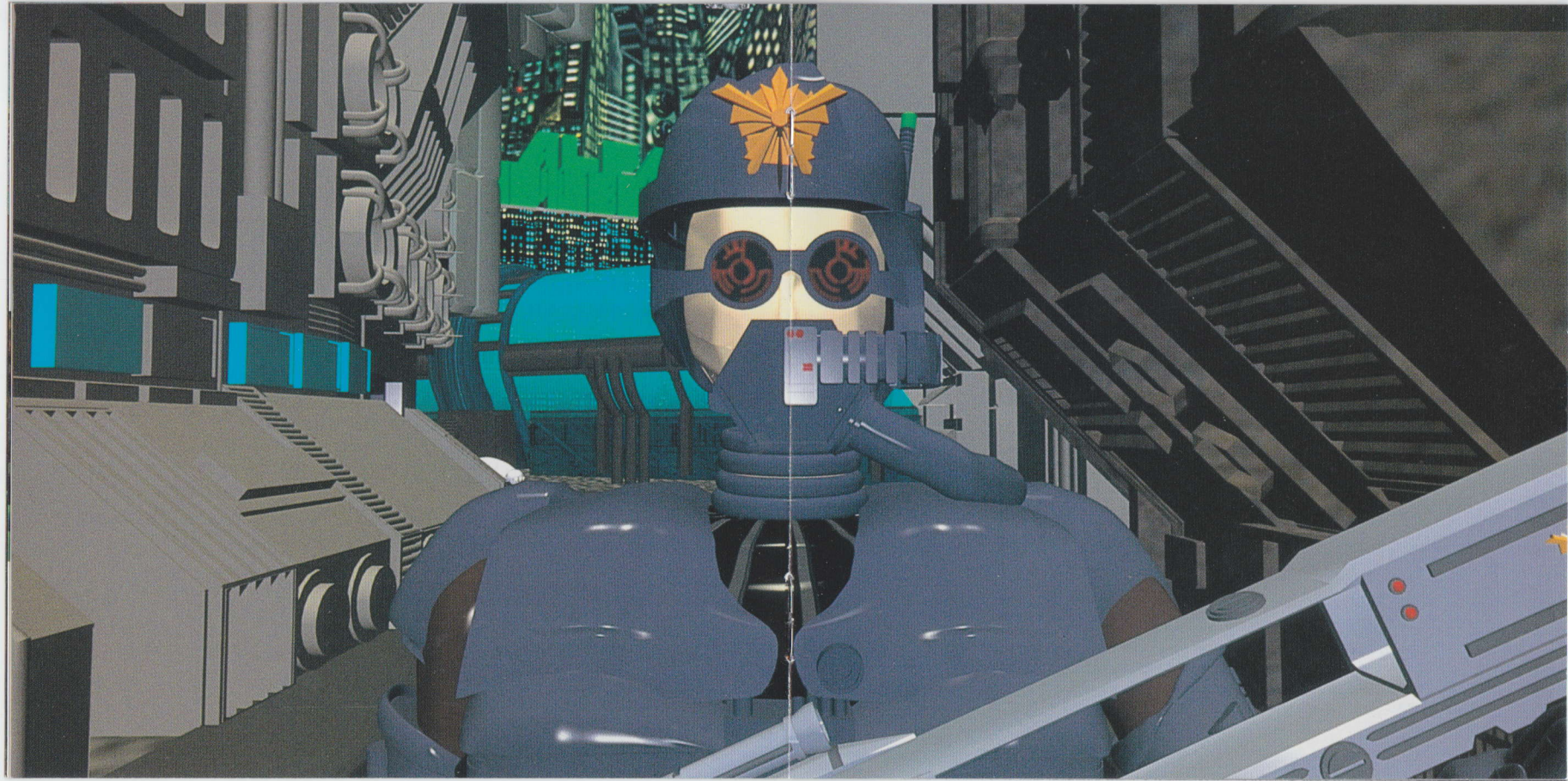
より細かな情報を知りたいと思っている単語、一度検索しても情報不足で表示されなかった単語に関しては、しばらく間を置いて、満足するまで何度も検索を繰り返すようにして下さい。

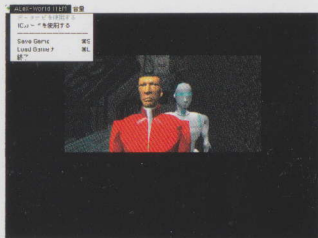
②HELPの利用

データ・ナビ画面上のHELPボタンをクリックすると、HELP画面となり、簡単な使用方法が表示されます。使用中にわからないことがあったら、このボタンをクリックして下さい。

③会話中もデータ・ナビの使用は可能です。







●ALeX-WORLD-Itemメニューの使用法

ALeX-WORLD-Itemは、あなたがALeX-WORLD内で使用出来る、データ・ナヴィ、ICカード等が格納されているメニューです。通常画面上からはメニューバーが見えませんが、マウスポインターを画面の上の方へ、持っていくと現れます。

使用できるメニュー内容は、データ・ナヴィの使用、ICカードの使用、Save World、終了、音量の5つです。Save World、終了、音量については、メニューの使用できる場所では、常時使用することが出来ます。データ・ナヴィの使用、ICカードの使用は、場所によって使用出来るアイテムが変化します。

Saveは出来るシーンと出来ないシーンがあります。



●Moveポインター

移動出来る方向にマウスポインターを動かすとMoveポインターが現われます。Moveポインターが現れない方向には移動出来ません。



Talk

●会話ポインター

登場人物にマウスポインターが重なり、会話ポインターが現れると、その登場人物と会話が出来ます。



●会話画面

会話ポインターが現われ、会話をしたい登場人物をクリックすると会話が出来ます。キーボードを使って、10文字以内で、あなたの意志を登場人物に伝えて下さい。

漢字も使用出来ます。自分の台詞をキーボードで打ち込みreturnキー又はenterキーで話し掛けたことになります。EXITボタンは基本的に会話を止めたい時に使って下さい。但し、相手にあなたの明快な意志を伝えていない場合、引き続き会話が継続することもあります。(システム6.0.7J動作している場合、打ち込んだ台詞の全てが画面に表示されないことがあります)

PRODUCTION STAFF

Executive Producer : KYOICHI MORI

Producer : KYOICHI MORI

: C.P.SUN

: HISASHI YAMANA

Director : SHUICHI OKADA

Writer : YASUHIITO HIGUCHI

: ICHIRO GOTO

: TORU KATAOKA

: HIROSHI HASHIMOTO

: YUMIE NISHIOGI

: SHUICHI OKADA

Technical Director : KOUICHI OKAWARA

Production : YUJI HAYASHIDA

Character Design & Animation : KOJI YAMAMURA

CG Designer : YAYOI YOKOYAMA

Music : TOKYO DOWSER

Sound Design : YUTAKA TSURUMAKI

Assistant Director : TORU KATAOKA

Assistant Designer : ATSUGO HIRAI

: ATSUHIRO ITO

Assistant CG Designer : MIKI SHINODA

Assistant Producer : HIRONORI MIYAGAWA

: RUMI YOSHIHARA

Assistant Technical Director : TAKASHIGE KAWAKUBO

Character Clay Modeling : MARI YOKOI

Sound Effect : SHIZUO KURAHASHI (SOUND BOX)



Publicity Producer : SHIGEO GOTO

Publicity Designer : TAKASHI MIYAGAWA (EXPRESSION'S)

Translation : RICHARD SAMS

: SHIGEMASA FUJIMOTO

Special Thanks : OMEGA SOUND

: OSAWA OFFICE

: AOI STUDIO

: CYBER DESIGN LABORATORY

: ANIMATION KAB

: HASH

: ATSUGO NAKAMURA

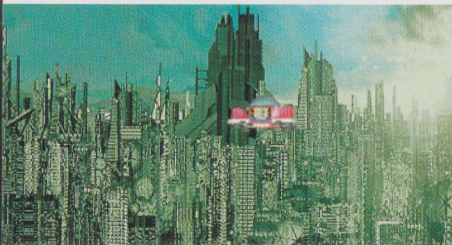
: YASUNOBU IGARASHI



CAST

KAZUHIKO INOUE
REI IGARASHI
RIKAKO AIKAWA
TAKASHI TANIGUCHI
YUICHI MEGURO
YOSHITO MACHIDA
KOTARO ASA
TEIJI OMIYA
FUMIHIKO TACHIKI
MASAYA KATO
TAKASHI INOUE

NATSUO TOKUHIRO
AKEMI NAGAYAMA
HIROAKI ISHIKAWA
YASUHIRO SAITO
KEN SANDERS
JIN HORIKAWA
NATSUMI SAKUMA
HARUMI MUNECHIKA
YUJI SAKURABA
JUROTA KOSUGI
NAOCHIKA HAYASHIDA
HIROKO KIMATA
RUMI OKADA
MAMI KINGETSU
KEN TAKEMURA



製作：機エンボディメント・フィルムズ/南アズ・エンタテインメント・プランニング/びあ株
プロダクション：機エンボディメント・フィルムズ
©1993 Embodiment Films, AS Entertainment Planning & PIA
発売元：バンダイビジュアル株式会社
Macintosh 日本版

本製品を権利者の許諾なく賃貸業に使用することは出来ません。

また無断でテープその他に登録、録画することは法律で禁じられています。

(取り扱い注意事項)

ご使用前に必ずお読み下さい。

本製品使用後は、お客様は下記のソフトウェア使用許諾契約の各条項を許諾されたものとします。また、契約内容をご覧の上、ご承諾いただける場合には、お手数ですがパッケージ同封のユーザー登録カードに必要な事項をご記入の上、弊社迄ご返送いただかないと、必要なサービスが受けられないことがありますので、ご注意下さい。

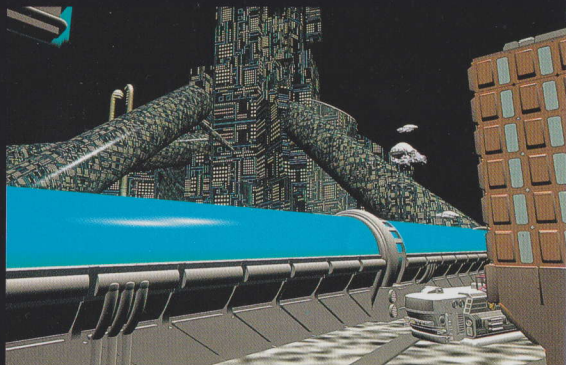
■ソフトウェア使用許諾契約書

本ソフトウェアに含まれるプログラム及びマニュアル(以下総称して「本製品」という)はバンダイビジュアル株式会社が株式会社エンボディメント・フィルムズよりマッキントッシュ日本語販売の許諾を得ております。バンダイビジュアル株式会社は下記の条項を尊厳遵守されることを条件に、お客様に対し非譲渡及び非独占の、本製品に関する権利を許諾します。

またお客様は下記の各条項にご同意の上、ご購入、ご使用いただきます。

- お客様は、本製品のプログラムを同時に単体のコンピュータでのみご使用になれます。
- お客様はバックアップを目的とする場合に限り、プログラムの一部だけを複製することができます。
- 但し、プログラムの複製物を作成する場合には、オリジナルと同条件で使用されること、オリジナルと同様の著作権表示をすること、オリジナル又は複製の一方が使用されているとき、他方は使用しないこととします。
- 次の事項を禁止します。

イ、本製品及び複製の全部又は一部を改造したり、第三者に譲渡、販売、頒布(パノ



ン通信のネットワークを通じて通信により提供することを含みます)すること。

ロ、本製品に表示されている著作権その他権利者の表示を削除したり変更を加えること。

ハ、マニュアルの全部又は一部を複製すること。

ニ、本製品を日本国外に持ち出し、使用すること。

ホ、プログラムを人間が判読可能な状態に解析すること。

●本契約はお客様が本製品のパッケージを開封したときより効力を生じ、お客様が本

製品及びその複製物全てを使用不能状態で破壊されることにより終了します。

また、お客様が本契約の条項のいずれかに違反した場合、弊社は本製品の使用を終了させることが出来ます。

●弊社は、本製品に物理的な欠陥があった場合、お客様が本製品を購入したときから90日以内に限り、本製品を無償にて交換いたします。

●弊社の保証は本製品の品質、商品性、性能に関するリスクを負うものではありません。また、お客様が本製品を使用した結果についてはお客様の責任とさせていただきます。