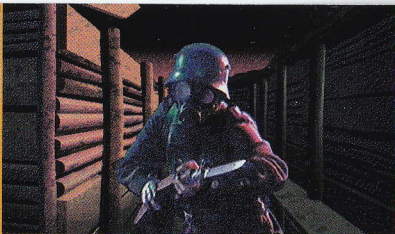
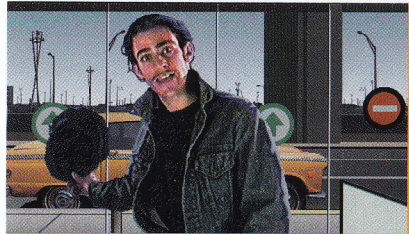


BCRM-0010

CHECKER HELL CAB SPECIAL

ヘル・キャブ日本語版





そいつ(ヘル・キャブ)は地獄からやってきた…

ニューヨークシティへようこそ！ ありとあらゆる文化、人種がいられる魅惑の魔都。飛行機がでるまでには、まだ充分に時間がありますから、ひとつニューヨークの観光を楽しんでみませんか？ あなたのガイドを務めてくれるのはラウール。とびきりのツアーを用意してくれるに違いありませんよ！ コースはエンパイアステート・ビルディングにはじまって、古代ローマ、第一次世界大戦など、見逃せないものばかり。でも、ご注意ください。ラウールはあなたの魂を狙っているです。彼のボス・ルシファーの命によって……

ヘルキャブで体験できるのは…

- ▲アメリカの一流アーティストにしてマルチメディア・クリエイターであるベベ・モレノ以下、一線級のスタッフによるリアリスティックな3Dグラフィックス
- ▲プレイヤーの選択によって展開が変わるマルチエンディングを体験できる！
- ▲実写取り込みによる個性溢れる登場人物が多数登場し会話を楽しむことができる
- ▲古代ローマ、第一次世界大戦、ジュラ紀をまたにかけた目が離せないほどのあざやかな展開
- ▲オリジナルのデジタルサウンドトラックが織りなす映画さながらの臨場感
- ▲マウスオペレーションのみの親切設計な操作性はだれでも簡単にプレイを楽しめる
- ▲リアルでアクション性に富んだ戦闘シーン
- ▲本物さながらのニューヨーク観光を楽しむ
- ▲ゲームの雰囲気を壊さない一流スタッフによる日本語吹き替え

この世界で、悪魔たちはニューヨークを地獄に変えようと狙っています。最後にあなたの魂が手に入れば彼らの野望は達せられます。果たして、あなたは悪魔の誘惑に耐えることができるのでしょうか？

Starting Up-Important

●スタートアップ

CDを読み込み、ヘルキャブのアイコンをダブルクリックしてください。基本的なオペレーションに関してはMacintoshのマニュアルをご参照ください。

●より快適に楽しむために

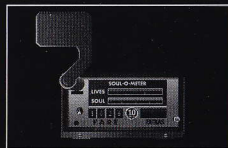
CDからヘルキャブのフォルダをハードディスクにコピーすることにより、快適にプレーいただけます。

●メニュー・バー

データのセーブ、ロード、ゲームの終了などのオペレーションを行ないたい場合は、画面の上部にカーソルを持っていくとメニューバーが表示されるので、その中から選択を行なってください。

●ソウルメーター

プレイヤーには三つの命とソウルメーターが与えられています。ソウルメーターはプレイヤーの行ないがひどい場合、徐々に減ってゆき、ゼロになるとプレイヤーの魂はむくわれない永遠の暗黒を迎えます。ソウルメーターを見たい場合は画面下にあるソウルメーターをクリックしてください。



●インベントリー

プレイヤーは必要に応じて、手に入れたアイテムを使用することができます。使用したい場合は画面下にある紙バッグをクリックするとアイテムウインドウが開きますので、その後、使用したいアイテムをクリックしてください。



●移動・アクション

話しかける、物を拾うなど、一連の行動は全て対象物をクリックすることで行なわれます。会話に関しては、その後自分の言いたい台詞を選択してってください。移動したい場合は画面で行きたい方向にカーソルを持っていき、方向矢印カーソルになったところでクリックしてください。



矢印カーソルは上下、左右の二種類。



他のオペレーションはこのカーソルで。

●戦闘

プレイヤーはゲーム中で戦闘になることがあります。戦闘はタイミングを合わせてマウスをクリックすることで行なわれます。

●ATM

プレイヤーは、必要に応じて現金を引きおろす必要があります。そういう時はATMを見つけてください。初めてATMを使用するときは自分の名前と暗証番号を登録してください。バッグの中にあるカードによって現金を引き出すことが可能になります。一度に引き出せる金額は\$100が限度です。



●Localization／日本語版スタッフ

Executive Producer ————— 寺尾和明 (日本レンタルシステムサプライ株式会社)／黒川文雄 (F 2 株式会社)
Producer ————— 伊藤裕二 (F 2 株式会社)
Coordinator ————— Hikaru Sasahara (IMA)

Director ————— Pepe Moreno (Media Fusion)／長沢孝夫 (F 2 株式会社)
Translator at Large ————— 米原勇夫
Assistant Translator & Copy Writer — 平井太郎 (山猫有限会社)
Animator ————— Phill Simon
Programmer ————— Julian Urbach

Manual & Cover Design at Large — 向井裕一

Voice Act Coordinator ————— 株式会社エイティワン・プロデュース
Voice Actor & Actress ————— 中村大樹／梅津秀行／仲村秀生／大友龍三郎／篠原恵美／菊池いづみ／
嶋村薫／三木眞一郎／永野広一

Special Thanks to ————— バンダイ ビジュアル株式会社

●SYSTEM REQUIREMENT／必要なシステム

Macintosh LC III or better
256color
13" Color monitor
8MB of RAM (3MB Available)
CD-ROM drive
漢字Talk7推奨 System 6.0.7 or later
Quick Time1.6対応

[ご使用の前に必ずお読みください]

本製品使用後、お客様は下記のソフトウェア使用許諾契約の各条項を承諾されたものとします。また、契約内容をご覧の上、ご承諾いただける場合には、お手数ですがパッケージ同封のユーザー登録カードに必要事項をご記入の上、弊社までご返送下さい。ユーザー登録カードをいただかないと、必要なサービスを受けられないことがありますので、ご注意ください。

[ソフトウェア使用許諾契約書]

本ソフトウェアに含まれるプログラム及びマニュアル (以下「本製品」) はエフツウ株式会社が米国TIME WARNER INTERACTIVE GROUPよりローカライズ及び販売の許諾を得ております。エフツウ株式会社は下記の条項を遵守されることを条件に、お客様に対し、非譲渡及び非独占の本製品の使用に関する権利を許諾します。また、お客様は、下記の各条項にご同意の上、ご購入・ご使用いただきます。

●お客様は、本製品内のプログラムを同時に単体のコンピュータでのみ、ご使用になれます。

●お客様は、バックアップを目的とする場合に限り、プログラムを一部複製することができます。但し、プログラムの複製物を作成する場合には、オリジナルと同条件で使用されること、オリジナルと同様の著作権表示をすること、オリジナルまたは複製の一方が使用されている時、他方は使用しないことが条件となります。

●以下の事項を禁止します。

・本製品及び複製の全部、又は一部を改変したり、第三者に譲渡、販売、頒布 (パソコン通信のネットワークを通じて通信により提供することを含みます。) すること。

・本製品に表示されている著作権その他、権利者の表示を削除したり変更を加えること。

・マニュアルの全部、又は一部を複製すること。

・本製品を日本国外に持ち出し、使用すること。

・プログラムを人間が判読可能な状態に解析すること。

●本契約はお客様が本製品のパッケージを開封したときより効力を生じ、お客様が本製品及び、その複製物すべてを使用不能な状態で破壊されることにより終了します。また、お客様が本契約条項のいずれかに違反した場合、弊社は本製品の使用を終了させることができます。

●弊社は本製品に物理的な欠陥の場合、お客様が本製品を購入した時から90日以内に限り、本製品を無償にて交換いたします。

●エフツウ株式会社の保証は本製品の品質、商品性、性能に関するリスクを負うものではありません。また、お客様が本製品を使用した結果についてはお客様の責任とさせていただきます。

[ヘル・キャブ 日本語版]

●●●発売元 日本レンタルシステムサプライ (株)／エフツウ (株)

●●●販売元 バンダイビジュアル株式会社

●●● © 関連

©1993 Pepe Moreno. Published by Time Warner Interactive Group. International rights secured. Not for broadcast transmission. All rights reserved. DO NOT DUPLICATE. NOT AVAILABLE FOR SEPARATE RENTAL. The Hell cab logo is a trademark of Pepe Moreno. Macintosh is a registered trademark of Apple Computer, Inc.